



REPUBLIKA HRVATSKA

DRŽAVNI ZAVOD ZA MJERITELJSTVO

KLASA: UP/I-960-03/06-07/196
URBROJ: 558-06/6-06-3
Zagreb, 29. prosinca 2006.

Na temelju članka 202. stavka 1. Zakona o općem upravnom postupku ("Narodne novine" broj 53/91), članka 20. stavka 1. Zakona o mjeriteljstvu ("Narodne novine" broj 163/03) i članka 8 stavka 1. Pravilnika o načinu na koji se provodi tipno ispitivanje mjerila ("Narodne novine" broj 82/02), u povodu zahtjeva za tipno ispitivanje mjerila koje je podnijela tvrtka DONIM-PROMET d.o.o., iz Zagreba, Mrkšina 69, radi odobranja tipa mjerila, ravnatelj Državnog zavoda za mjeriteljstvo donosi

**RJEŠENJE
O ODOBRENJU TIPRA MJERILA**

1. Odobrava se tip mjerila:
 - vrsta mjerila: jednodijelno mjerilo duljine
 - tvornička oznaka mjerila: ML
 - proizvođač mjerila: DONIM-PROMET d.o.o.
 - mjesto i država proizvodnje mjerila: Zagreb, Republika Hrvatska
 - službena oznaka tipa mjerila: HR D-1-1007
2. Mjerila iz točke 1. ovog rješenja mogu se podnositi na ovjeravanje.
3. Ovo rješenje važi 10 godina.
4. Podaci o tehničkim i mjeriteljskim značajkama mjerila iz točke 1. ovog rješenja, prilog su ovom rješenju i čine njegov sastavni dio.

Obrazloženje

Tvrtka DONIM-PROMET d.o.o. podnijela je ovom Zavodu, 28. studenoga 2006. godine, zahtjev za tipno ispitivanje mjerila iz točke 1. ovog rješenja. Uz zahtjev je priložena tehnička dokumentacija o mjerilu i potreban broj uzoraka mjerila.

Tipnim ispitivanjem mjerila iz točke 1. ovog rješenja, utvrđeno je da mjerilo zadovoljava zahtjeve propisane Pravilnikom o mjeriteljskim zahtjevima za mjerila duljine opće namjene ("Narodne novine" broj 69/97) te da je prikladno za uporabu.

Ovo rješenje važi 10 godina.

Slijedom navedenog odlučeno je kao u izreci ovog rješenja.

Uputa o pravnom sredstvu

Protiv ovoga rješenja nije dopuštena žalba, ali se može pokrenuti upravni spor tužbom Upravnom sudu Republike Hrvatske u Zagrebu, u roku 30 dana od dana primitka ovoga rješenja.

Upravna pristojba po tarifnom broju 1. i 2. Zakona o upravnim pristojbama ("Narodne novine" broj 8/96) u iznosu od 70,00 kn naplaćena je od podnositelja zahtjeva i poništena na zahtjevu.

Prilog: kao u tekstu (2 str.)



Dostaviti:

1. DONIM-PROMET d.o.o., Mrkšina 69, 10020 Zagreb
2. OMP – PJ Zagreb, PJ Osijek, PJ Rijeka, PJ Split
3. Pismohrana, ovdje
4. Glasilo Zavoda

1. TEHNIČKI OPIS MJERILA

Jednodijelno mjerilo duljine tipa ML (u daljnjem tekstu: mjerilo) može biti kruto ili savitljivo, a namijenjeno je za opću uporabu u trgovini, obrtu, građevinarstvu itd. Mjerilo nije namijenjeno za mjerenje razine goriva u spremnicima.

Mjerilo može biti napravljeno u obliku trake, šipke ili cijevi. Poprečni presjek može biti pravokutan ili kvadratičan.

Mjerilo može biti napravljeno od mesinga, aluminija, čelika, drva ili plastike.

Oznake ljestvice u obliku su ravnih crta okomitih na uzdužnu os mjerila. Početna temeljna oznaka ljestvice može biti u obliku crte ili krajnje plohe odnosno ivice. Sve su crte jednake širine. Vrijednost podjeljka ovisi o nazivnoj duljini mjerila, kao i obrojčivanje. Ako je vrijednost podjeljka 1 mm, oznake su obrojčene na svakom centimetru. Svaki cijeli metar označen je brojkom i jedinicom duljine (m).

2. TEHNIČKI PODACI

2.1. Razred točnosti: II

2.2. Nazivna duljina: 0,5 m; 1 m; 1,5 m; 2 m, 3 m, 4 m i 5 m.

2.3. Najmanji podjeljak:

- $p \leq 1$ mm, za nazivnu duljinu: $L = 0,5$ m i $L = 1$ m
- $p \leq 1$ cm, za nazivnu duljinu: 1 m $< L \leq 2$ m
- $p \leq 10$ cm, za nazivnu duljinu: 2 m $< L \leq 5$ m.

2.4. Referencijski uvjeti:

- temperatura: 20°C .

3. CRTEŽI I SLIKE ZA PREPOZNAVANJE MJERILA

Crtež/slika	Sadržaj crteža/slike
Slika 1	Skica početnog dijela mjerila kojemu je početna temeljna oznaka ljestvice krajnja ploha
Slika 2	Skica početnog dijela mjerila kojemu je početna temeljna oznaka ljestvice krajnja crta

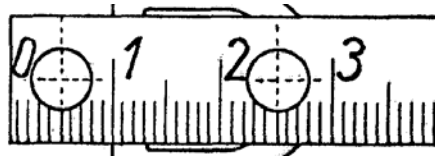
4. NATPISI I OZNAKE

Mjerilo mora imati ove jasno vidljive, čitljive i kod normalnih uvjeta uporabe neizbrisive natpise i oznake:

- ime ili znak proizvođača
- nazivnu duljinu
- razred točnosti
- službenu oznaku tipa mjerila: HR D-1-1007.

5. OVJERAVANJE I ŽIGOSANJE

Mjerilo koje zadovoljava zahtjeve propisane Pravilnikom o mjeriteljskim zahtjevima za mjerila duljine opće namjene ("Narodne novine" broj 69/97) kao i zahtjeve ovoga rješenja, žigoše se godišnjim ovjernim žigom za utiskivanje ili godišnjim ovjernim žigom u obliku naljepnice, ovisno o gradivu iz kojega je mjerilo napravljeno, i to na početak ljestvice ili iza zadnje crte ljestvice.



Slika 1: Skica početnog dijela mjerila kojemu je početna temeljna oznaka ljestvice krajnja ploha



Slika 2: Skica početnog dijela mjerila kojemu je početna temeljna oznaka ljestvice krajnja crta